

Pfadfinder Speiseplaner

PSP V1.0

**Softwarestand berücksichtigt bis
Version PSP V1.01**

Juni 2010



© Pfadfindergruppe Schildorn O.Ö. / Austria

A-4920 Schildorn, Ahornweg 6
Tel 07754/7003-0*
Fax 07754/7003-18
eMail pfadfinder@lobmaier.at
Web www.pfadfinder-schildorn.at

Inhaltsverzeichnis

1	INSTALLATION	3
1.1	ALLGEMEINES	3
1.2	INSTALLATION VON PSP	3
1.3	START VON PSP.....	3
2	ALLGEMEINES	4
2.1	NEUEN SPEISEPLAN ERSTELLEN.....	4
2.2	SPEISEPLAN LADEN	4
2.3	SPEISEPLAN SPEICHERN.....	4
2.4	SPEISEPLAN MIT GERICHTEN UND ZUTATEN WEITERGEBEN.....	4
3	SPEISEPLAN	5
3.1	LISTE SPEISEPLAN	5
3.2	SPEISEPLAN BEARBEITEN	6
4	GERICHTE	7
4.1	LISTE GERICHTE	7
4.2	GERICHT BEARBEITEN	8
4.3	ZUTAT BEARBEITEN.....	9
5	ZUTATEN	10
5.1	LISTE ZUTATEN	10
5.2	ZUTAT BEARBEITEN.....	11
6	LISTE DRUCKEN.....	12
6.1	SPEISEPLAN DRUCKEN.....	12
6.2	EINKAUFLISTE ALLES DRUCKEN	13
6.3	EINKAUFLISTE HALTBAR DRUCKEN	14
6.4	EINKAUFLISTE FRISCH DRUCKEN	14
6.5	KOCHBUCH DRUCKEN	15

1 Installation

1.1 Allgemeines

PSP unterstützt derzeit folgende Betriebssysteme:

- WinXP
- Windows Vista
- Windows Win7

1.2 Installation von PSP

Lege die PSP-CD in das CDRom-Laufwerk ein. Die Installation startet automatisch.

Sollte die Autostart-Funktion deaktiviert sein, so starte das Installationsprogramm mittels Menüpunkt Start/Ausführen/"D:\setup.exe". Sollte Dein CD-Laufwerk einen anderen Buchstaben aufweisen, so ersetze „D“ mit Deinem Buchstaben

Bestätige das Installationsverzeichnis „C:\Programme\PSP“ oder wähle ein anderes Installationsverzeichnis.

(Wir empfehlen das voreingestellte Verzeichnis zu belassen.)

Nach Beendigung des Kopiervorganges bestätige mit [OK].

Die Installation ist nun abgeschlossen.

Entferne die CD aus dem Laufwerk und starte den PC neu, falls das nun gefordert wird.

1.3 Start von PSP

Starte PSP über das Symbol am Desktop oder über das Startmenü (Start/Programme/Pfadfinder Speiseplaner PSP/PSP)

2 Allgemeines

PSP hinterlegt die Speisepläne in einer Datenbank (Access kompatibel).

Es kann immer nur ein Speisplan bearbeitet werden!

Wenn du gerade den Speiseplan für eine Stufe erstellt hast, dann musst du diesen zuerst speichern oder löschen, bevor du den Speiseplan für eine andere Stufe erstellen kannst.

Wichtig:

Entferne keine Gerichte oder Zutaten, welche in gespeicherten Speiseplänen vorhanden sind. Sonst kann dieser Speiseplan nicht mehr geladen werden!

2.1 Neuen Speiseplan erstellen

Möchtest Du einen neuen Speiseplan erstellen, so wähle den Menüpunkt "Datei/Speiseplan löschen". Der Speiseplan ist dann leer.

2.2 Speiseplan laden

Damit öffnest Du einen gespeicherten Speiseplan. Er hat die Endung *.psp
Der Ablageort ist standardmäßig im Verzeichnis des Programmes
(c:\Programme\PSP)

2.3 Speiseplan speichern

Damit wird der aktuelle Speiseplan gespeichert. Er kann dann wieder aufgerufen werden.

2.4 Speiseplan mit Gerichten und Zutaten weitergeben

Wenn Du einen vollständigen Speiseplan weitergeben willst, dann musst du die Datei "psp.mdb" weitergeben. Die Datei findest du unter
"c:\Programme\PSP\psp.mdb"

Die enthaltenen Preisangaben sind nur teilweise aktuell. Bitte Preise und Gebinde ggf. selbst aktualisieren!

3 Speiseplan

3.1 Liste Speiseplan

Im Hauptformular wird der Speisplan dargestellt.
Hier kann man vorhandene Speisepläne laden, speichern, löschen oder beenden.

Tag	Tagzeit	Typ	Gericht	AnzPers
Mo 19.07.10	Sonder	GA	Grundausrüstung Putzen	18
	Mittag	HS	Pasta asciutta	18
		ZS	Zuspeise Grüner Salat	18
		NS	Nachspeise Melone	18
		UW	Nachspeise Obst Saison	18
	Abend	VS	Suppe Kräutercreme	18
HS		Schnittlauchbrot	18	
Di 20.07.10	Früh	FR	Frühstück, Müsli	18
	Mittag	HS	Reis mit Schwammerlsauce	18
		ZS	Zuspeise Tomatensalat	18
		NS	Nachspeise Eis	18
		UW	Nachspeise Obst Saison	18
	Abend	VS	Suppe Buchstaben	18
HS		Bosna	18	
Mi 21.07.10	Früh	FR	Frühstück, Brot, Kakao, Butter, Marmelade, Nutoka	18
	Mittag	HS	Marillenknödel aus Topfenteig	18
		UW	Nachspeise Obst Saison	18
	Abend	HS	Pizza Käse, Salami	18
Do 22.07.10	Früh	FR	Frühstück, Müsli	18
	Mittag	HS	Faschierte Laibchen	18
		ZS	Kartoffelpüree selbstgemacht	18
		NS	Bananenmilch	18
		UW	Nachspeise Obst Saison	18
	Abend	HS	Suppe Griesnockerl	18
HS		AVK	18	
Fr 23.07.10	Früh	FR	Frühstück, Brot, Kakao, Butter, Marmelade, Nutoka	18
	Mittag	HS	Palatschinken	18
		NS	Nachspeise Pudding Schoko	18
		UW	Nachspeise Obst Saison	18
	Abend	HS	Spieße und Brot	18
		ZS	Zuspeise Kartoffelsalat	18
NS		Marschmellowsandwich	18	

Hilfe: Bearbeiten mit Doppelklick

Schaltflächen	Funktion
[Datei]	Möglichkeiten zum Speichern, Laden, Löschen Beenden
[Gerichte]	Liste der Gerichte in den Stammdaten
[Zutaten]	Liste der Zutaten in den Stammdaten
[Liste drucken]	Vorhandene Druckmöglichkeiten
[Info]	Informiert über die Version des Programms
[Bearbeiten]	Bereits eingefügtes Gericht kann bearbeitet werden Formular "Speiseplan bearbeiten"
[Zufügen]	Hier wird ein neues Gericht zugefügt Formular "Speiseplan bearbeiten"
[Entfernen]	Ein eingegebenes Gericht kann entfernt werden.
[Beenden]	Beendet das Programm

3.2 Speiseplan bearbeiten

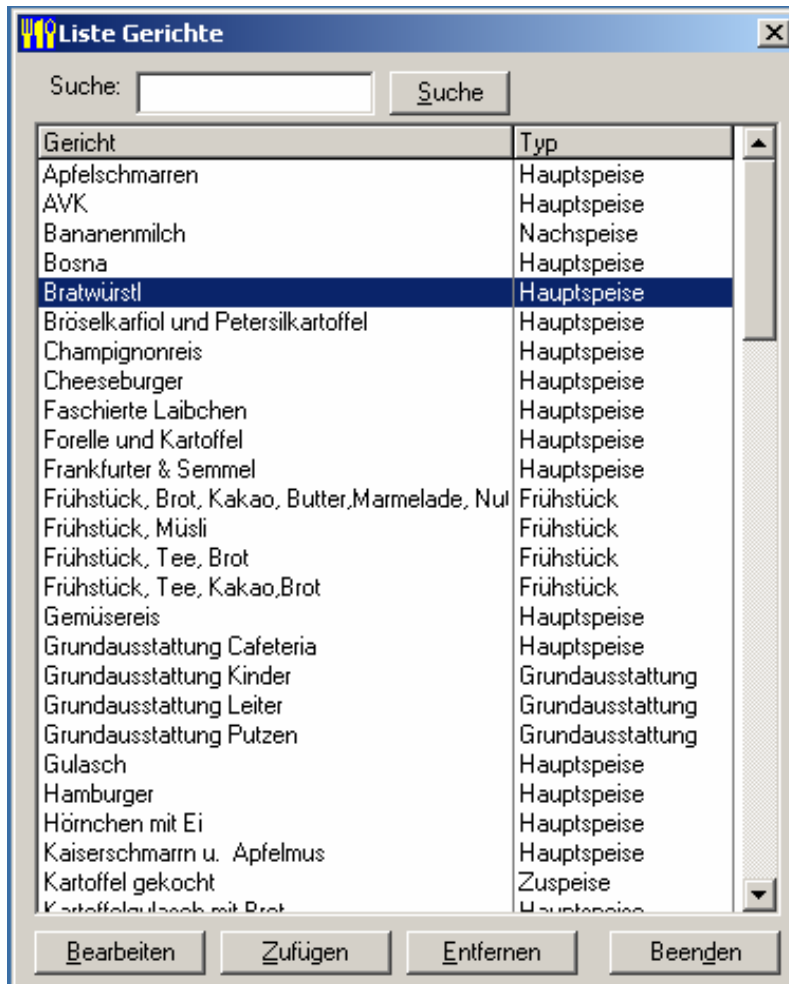


Eingabefelder	Funktion
[Datum]	Tagesdatum, an welchem das Gericht gekocht wird
[Tagzeit]	Frühstück, Mittagessen, Abendessen, ... Gibt es ein zusätzliches Essen kann man es mit [Sonder] oder [Unterwegs] eingeben.
[Gerichtstyp]	Vorspeise, Hauptspeise, Nachspeise, Zuspense
[Gericht]	Wähle hier ein Gericht aus der Liste aus
[Anzahl Personen]	Hier gibt man die Anzahl der Personen ein, für die der Speiseplan erstellt wird.
[im Speiseplan unterdrücken]	Gericht wird im Speiseplan nicht ausgedruckt z.B. Grundausstattung

4 Gerichte

4.1 Liste Gerichte

Es geht die Liste der Gerichte auf, die in den Stammdaten des Programms enthalten sind.



Schaltflächen	Funktion
[Bearbeiten]	Ein vorhandenes Gericht bearbeiten. Alternativ können Sie diese Funktion auch mittels Doppelklick auf ein Gericht in der Liste auslösen.
[Zufügen]	Mit dieser Schaltfläche wird ein neues Gericht hinzugefügt. Es erscheint ein leeres Formular "Gericht bearbeiten"
[Entfernen]	Entfernt angelegte Gerichte
[Beenden]	Beendet das Programm

4.2 Gericht bearbeiten

Hier lassen sich Gerichte zufügen oder bearbeiten. Die Mengenangaben sind immer für 4 Personen anzulegen.

- Es können Zutaten zugefügt oder entfernt werden.
- Es kann die Zubereitung beschrieben werden, die beim Ausdruck des Kochbuches aufscheint.

The screenshot shows a window titled "Gericht bearbeiten" with a close button (X). It contains the following elements:

- Typ:** A dropdown menu set to "Hauptspeise".
- Gericht:** A text input field containing "Faschierte Laibchen".
- Zutaten für 4 Personen:** A table with three columns: "Zutat", "Menge", and "Einheit".

Zutat	Menge	Einheit
Eier 1 Stk	1	Stk
Faschiertes Fleisch 1 kg	0,5	kg
Salz 500 g	20	g
Semmelwürfel 380 g	125	g
Zwiebel 1 Stk	0,5	Stk

Below the table are three buttons: "Bearbeiten", "Zufügen", and "Entfernen".

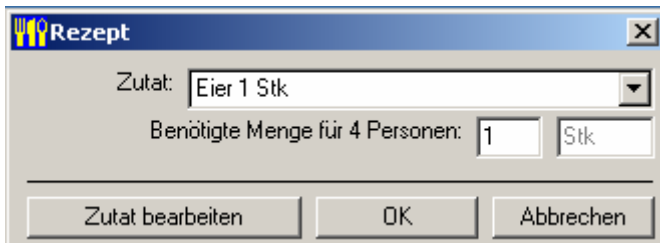
Zubereitung: A text area containing the following instructions: "Semmelwürfel in lauwarmes Wasser einweichen. Fleisch, Ei, Salz, Zwiebel und Gewürze (Thymian, Pfeffer, Paprika) mit den weichen Semmelwürfel zusammenmischen. Kleine Laibchen formen und in der Pfanne braten."

At the bottom are "OK" and "Abbrechen" buttons.

Schaltflächen	Funktion
[Bearbeiten]	Eine vorhandene Zutat bearbeiten. Alternativ können Sie diese Funktion auch mittels Doppelklick auf eine Zutat in der Liste auslösen.
[Zufügen]	Mit dieser Schaltfläche wird eine neue Zutat aus der Liste Zutaten in den Stammdaten hinzugefügt.
[Entfernen]	Entfernt angelegte Zutaten aus diesem Gericht

4.3 Zutat bearbeiten

Hier kann bei einem bestimmten Gericht eine Zutat verändert (gelöscht, hinzugefügt, benötigte Menge ändern) werden.

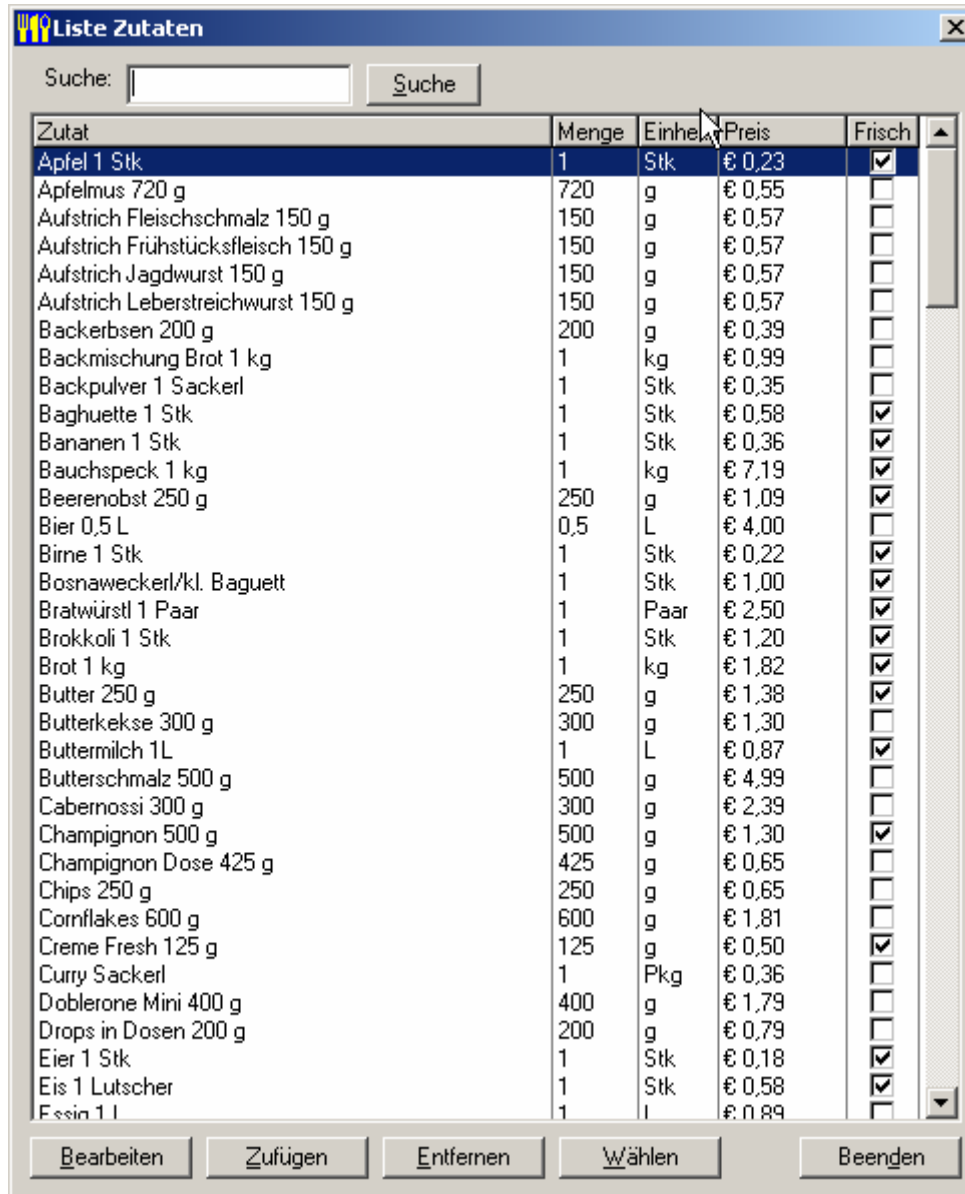


Schaltflächen	Funktion
[Zutat bearbeiten]	Schnellzugang zur Beschreibung einer Zutat. zB: Sie möchten die Bezeichnung oder Einheit einer Zutat ändern.

5 Zutaten

5.1 Liste Zutaten

Alle in den Gerichten benötigten Zutaten sind im PSP nur einmal vorhanden. Die Zutat "Mehl 1kg" wird einmalig in den Zutaten angelegt und kann dann bei den verschiedenen Gerichten mit der dort benötigten Menge zugefügt werden.

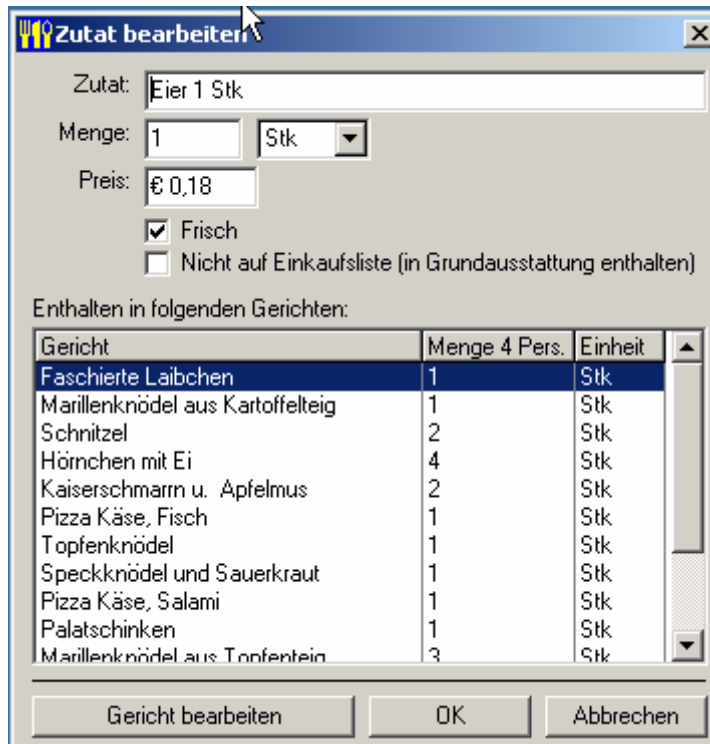


Schaltflächen	Funktion
[Bearbeiten]	Ein vorhandenes Gericht bearbeiten. Alternativ können Sie diese Funktion auch mittels Doppelklick auf ein Gericht in der Liste auslösen.
[Zufügen]	Mit dieser Schaltfläche wird ein neues Gericht hinzugefügt.
[Entfernen]	Entfernt angelegte Gerichte
[Wählen]	Wählt dieses Gericht aus
[Beenden]	Beendet das Programm

5.2 Zutat bearbeiten

In den Eingabefeldern lassen sich Zutat, Menge, Verpackungseinheit, Preis, Frischprodukt und Anzeige im Ausdruck eingeben.

Für jede Zutat wird die Einheit (Pkg. Stk., kg, g, L, ...) , die kaufbare Menge (bei Mehl = 1 kg) und der ungefähre Preis für diese Einheit eingegeben. Mit diesen Daten werden die Einkaufsliste und der Gesamtpreis berechnet.



Zusätzlich wird angezeigt, in welchen Gerichten und in welcher Menge die Zutat verwendet wird. Das kann sehr hilfreich sein, wenn eine Zutat ausgetauscht oder das Gebinde einer Zutat geändert wird!

Doppelklick auf das Gericht zeigt die Details zu der angezeigten Zutat in diesem Gericht an und kann hier sofort bearbeitet werden.

Schaltflächen	Funktion
[Gericht bearbeiten]	Schnellzugang zum Gericht um die Menge der Zutat in diesem Gericht zu ändern. Siehe Text oberhalb.

6 Liste drucken

Hier gibt es die Möglichkeiten verschiedene Listen auszudrucken.
In der Druckvorschau erscheint das jeweilige Formular.



- 1/2 ... Blättern, wenn die Liste aus mehreren Seiten besteht
- Lupe ... Umschalten zwischen verschiedenen Vergrößerungen (Zoom)
- Drucker ... Drucker wählen und Liste drucken

6.1 Speiseplan drucken

Dieser Ausdruck enthält den Speiseplan, wie er im Hauptfenster dargestellt wird. Er kann als Aushang verwendet werden.

Pfadfinder Speiseplaner V1.01			Speiseplan	06.06.2010
Tag	Zeit	Typ	Gericht	Pers.
19.07.2010	Sonder	GA	Grundausrüstung Leiter	4
		GA	Grundausrüstung Kinder	14
		GA	Grundausrüstung Putzen	18
	Mittag	HS	Pasta asciutta	18
		ZS	Zuspeise Grüner Salat	18
		NS	Nachspeise Melone	18
		UW	Nachspeise Obst Saison	18
	Abend	VS	Suppe Kräutercreme	18
		HS	Schnittlauchbrot	18
20.07.2010	Früh	FR	Frühstück, Müsli	18
	Mittag	HS	Reis mit Schwammerlsauce	18
		ZS	Zuspeise Tomatensalat	18
		NS	Nachspeise Eis	18
		UW	Nachspeise Obst Saison	18
	Abend	VS	Suppe Buchstaben	18
		HS	Bosna	18
21.07.2010	Früh	FR	Frühstück, Brot, Kakao, Butter, Marmelade, Nutoka	18
	Mittag	HS	Marillenknödel aus Topfenteig	18
		UW	Nachspeise Obst Saison	18
	Abend	HS	Pizza Käse, Salami	18
22.07.2010	Früh	FR	Frühstück, Müsli	18
	Mittag	HS	Faschierte Laibchen	18
		ZS	Kartoffelpüree selbstgemacht	18
		NS	Bananenmilch	18
		UW	Nachspeise Obst Saison	18
	Abend	HS	Suppe Griesnockerl	18
		HS	AVK	18
23.07.2010	Früh	FR	Frühstück, Brot, Kakao, Butter, Marmelade, Nutoka	18
	Mittag	HS	Palatschinken	18
		NS	Nachspeise Pudding Schoko	18
		UW	Nachspeise Obst Saison	18
	Abend	HS	Spieße und Brot	18
		ZS	Zuspeise Kartoffelsalat	18
		NS	Marschmellowsandwich	18

6.2 Einkaufsliste Alles drucken

In dieser Einkaufsliste werden alle Zutaten alphabetisch gedruckt, die für den erstellten Speiseplan notwendig sind. Es sind haltbare UND nicht haltbare Lebensmittel enthalten.

Pfadfinder Speiseplaner V1.01		Einkaufsliste Alles			06.06.2010	
Zutat	Bedarf	Einkauf	Packungen	Einzel	Gesamt	
Apfel 1 Stk	4,5 Stk	5 Stk	5	€ 0,23	€ 1,15	
Bananen 1 Stk	13,5 Stk	14 Stk	14	€ 0,36	€ 5,09	
Bosnaweckerl/kl. Baguett	18 Stk	18 Stk	18	€ 1,00	€ 18,00	
Brot 1 kg	5,175 kg	6 kg	6	€ 1,82	€ 10,90	
Butter 250 g	1642,5 g	1750 g	7	€ 1,38	€ 9,67	
Butterkekse 300 g	540 g	600 g	2	€ 1,30	€ 2,60	
Buttermilch 1L	0,5625 L	1 L	1	€ 0,87	€ 0,87	
Champignon 500 g	450 g	500 g	1	€ 1,30	€ 1,30	
Chips 250 g	500 g	500 g	2	€ 0,65	€ 1,30	
Creme Fresh 125 g	337,5 g	375 g	3	€ 0,50	€ 1,50	
Curry Sackerl	0,36 Pkg	1 Pkg	1	€ 0,36	€ 0,36	
Eier 1 Stk	27 Stk	27 Stk	27	€ 0,18	€ 4,91	
Eis 1 Lutscher	18 Stk	18 Stk	18	€ 0,58	€ 10,47	
Essig 1 L	0,72 L	1 L	1	€ 0,89	€ 0,89	
Faschiertes Fleisch 1 kg	2,25 kg	3 kg	3	€ 5,00	€ 15,00	
Frankfurter 1 Paar	4,5 Paar	5 Paar	5	€ 0,44	€ 2,18	
Gefrierbeutel 3lx60 1 Stk	4,5 Stk	5 Stk	5	€ 1,39	€ 6,95	
Geheimratskäse 250 g	225 g	250 g	1	€ 1,45	€ 1,45	
Grieß 1 kg	0,18 kg	1 kg	1	€ 0,00	€ 0,00	
H-Milch	5 L	5 L	5	€ 0,70	€ 3,50	
Holzspieße 25 Stk	18 Stk	18 Stk	18	€ 2,00	€ 36,00	
Honey Wheal 750 g	900 g	1500 g	2	€ 2,39	€ 4,78	
Joghurt Natur 500g	3375 g	3500 g	7	€ 2,50	€ 17,50	
Kaffee löslich 1 Stk	1 Pkg	1 Pkg	1	€ 4,49	€ 4,49	
Kakao 800 g	360 g	800 g	1	€ 2,03	€ 2,03	
Kartoffel 1 kg	6,75 kg	7 kg	7	€ 0,20	€ 1,40	
Ketchup 250 g	1305 g	1500 g	6	€ 2,00	€ 12,00	
Klopapier 10 Stk	4,5 Stk	10 Stk	1	€ 1,79	€ 1,79	
Kratzerl 5 Stk	4,5 Stk	5 Stk	5	€ 0,69	€ 3,45	
Magertopfen 3,5% 250 g	2025 g	2250 g	9	€ 0,43	€ 3,86	
Margarine 500 g	450 g	500 g	1	€ 0,75	€ 0,75	
Marillen 1 Stk	72 Stk	72 Stk	72	€ 0,20	€ 14,40	
Marmelade 450 g	1080 g	1350 g	3	€ 1,09	€ 3,27	
Marschmellow 300 g	675 g	900 g	3	€ 1,50	€ 4,50	
Mehl 1 kg	3,375 kg	4 kg	4	€ 0,35	€ 1,40	
Melone 1 Stk	0,99 Stk	1 Stk	1	€ 1,45	€ 1,45	
Mignonschnitten 400 g	400 g	400 g	1	€ 1,45	€ 1,45	
Milch 1L	32,175 L	33 L	33	€ 0,65	€ 21,45	
Müsli 500 g	1350 g	1500 g	3	€ 1,79	€ 5,37	
Nutoka Haselnußcreme 400 g	450 g	800 g	2	€ 1,79	€ 3,58	
Obst Saison	90 Stk	90 Stk	90	€ 1,00	€ 90,00	
Öl 1 L	1,6425 L	2 L	2	€ 1,81	€ 3,62	
Oliven Glas	0,675 Stk	1 Stk	1	€ 3,00	€ 3,00	
Oregano Sackerl 1 Pkg	0,09 Pkg	1 Pkg	1	€ 0,65	€ 0,65	
Paprika grün 1Stk.	4,5 Stk	5 Stk	5	€ 0,72	€ 3,60	
Petersilie Trockenkräuter	0,9 Pkg	1 Pkg	1	€ 1,45	€ 1,45	
Pfeffer Sackerl 100g	36 g	100 g	1	€ 0,65	€ 0,65	
Pizzakäse 200	900 g	1000 g	5	€ 2,00	€ 10,00	

6.3 Einkaufsliste Haltbar drucken

In dieser Einkaufsliste sind alle haltbaren Lebensmittel alphabetisch gedruckt. Diese Liste sollte zum Einkauf der nicht verderblichen Lebensmittel verwendet werden.

6.4 Einkaufsliste Frisch drucken

In dieser Einkaufsliste sind alle frischen Lebensmittel alphabetisch gedruckt, die täglich benötigt werden. Die Lebensmittel sind pro Tag angeführt. Der Verantwortliche für die Lebensmittel kann anhand dieser Liste seine täglichen Einkäufe durchführen.

Pfadfinder Speiseplaner V1.01 Einkaufsliste Frisches (pro Tag)					06.06.2010
Zutat	Bedarf	Einkauf	Packungen	Einzel	Gesamt
Montag 19.07.2010					
Brot 1 kg	1,125 kg	2 kg	2	€ 1,82	€ 3,63
Butter 250 g	337,5 g	500 g	2	€ 1,38	€ 2,76
Melone 1 Stk	0,99 Stk	1 Stk	1	€ 1,45	€ 1,45
Milch 1L	2,25 L	3 L	3	€ 0,65	€ 1,95
Obst Saison	18 Stk	18 Stk	18	€ 1,00	€ 18,00
Salat grün Häupel	2,25 Stk	3 Stk	3	€ 0,57	€ 1,72
Schnittlauch Bund	4,5 Stk	5 Stk	5	€ 3,00	€ 15,00
Tagessumme: € 44,51					
Dienstag 20.07.2010					
Bosnaweckerl/kl. Baguett	18 Stk	18 Stk	18	€ 1,00	€ 18,00
Champignon 500 g	450 g	500 g	1	€ 1,30	€ 1,30
Eis 1 Lutscher	18 Stk	18 Stk	18	€ 0,58	€ 10,47
Joghurt Natur 500g	1125 g	1500 g	3	€ 2,50	€ 7,50
Milch 1L	6,75 L	7 L	7	€ 0,65	€ 4,55
Obst Saison	18 Stk	18 Stk	18	€ 1,00	€ 18,00
Schweinsbratwürstel 1 Paar	9 Paar	9 Paar	9	€ 0,73	€ 6,54
Tomaten 1 kg	2,25 kg	3 kg	3	€ 0,72	€ 2,16
Zwiebel 1 Stk	6,75 Stk	7 Stk	7	€ 0,15	€ 1,02
Tagessumme: € 69,53					

6.5 Kochbuch drucken

Das Kochbuch kannst du an Deine Köche weitergeben. Es sind die Gerichte, Zutaten und die Zubereitung angeführt.

Pfadfinder Speiseplaner V1.01	Kochbuch für 4 Personen	06.06.2010
Montag 19.07.2010		
Mittagessen		
Pasta asciutta		
10 g	Salz 500 g	
0,4 kg	Spaghettinudeln 1 kg	
430 g	Sugo 430 g	
Zubereitung:	Nudeln in kochendes Salzwasser legen. Abseihen. Fertigsugo untermischen.	
Zuspeise Grüner Salat		
0,04 L	Essig 1 L	
0,04 L	Öl 1 L	
0,5 Stk	Salat grün Häupel	
20 g	Salatkräuter 130 g	
10 g	Salz 500 g	
Zubereitung:	Salat zerkleinern, waschen, mit Essig, Öl und Salz anrichten. Wenn zu sauer, etwas Wasser dazu geben.	
Nachspeise Melone		
0,22 Stk	Melone 1 Stk	
Nachspeise Obst Saison		
4 Stk	Obst Saison	
Abendessen		
Suppe Kräutercreme		
0,5 L	Milch 1L	
1 Stk	Suppe Kräutercreme 4 Teller	
Schnittlauchbrot		
0,25 kg	Brot 1 kg	
75 g	Butter 250 g	
1 Stk	Schnittlauch Bund	

Wir wünschen Euch gutes Gelingen!

Pfadfindergruppe Schildorn
Juni 2010